

LEGENDA SÍTÍ:

- Stávající sítě:
- Vedení VVN 220 kV - vzdušné
 - Vedení VN 22 kV - vzdušné

- Nové sítě:
- Připojka VN 22 kV- zemní vedení
 - Připojka VN 0,69 kV - zemní vedení

LEGENDA POVRCHŮ:

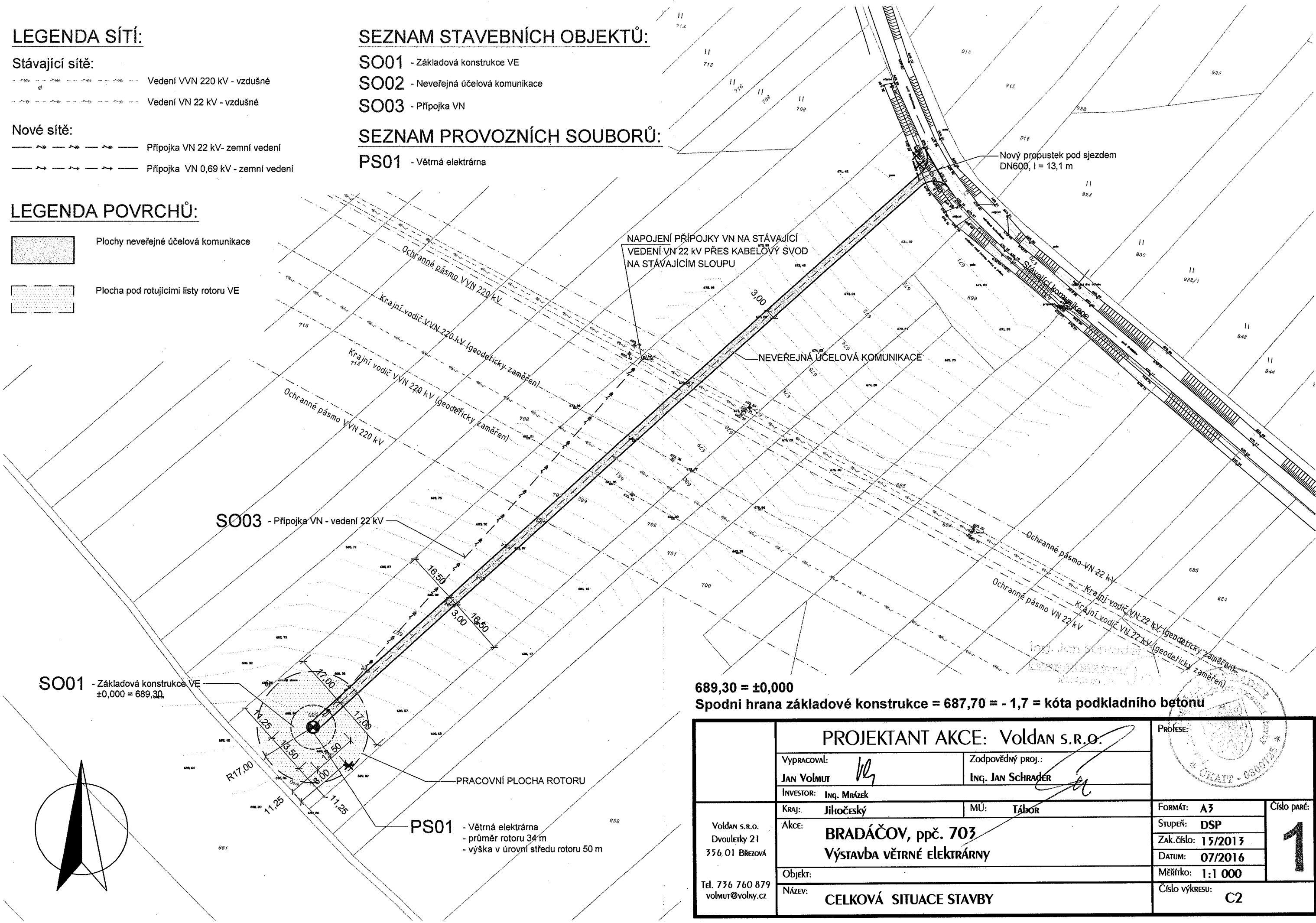
- Plochy neveřejné účelové komunikace
- Plocha pod rotujícími listy rotoru VE

SEZNAM STAVEBNÍCH OBJEKTŮ:

- SO01 - Základová konstrukce VE
- SO02 - Neveřejná účelová komunikace
- SO03 - Připojka VN

SEZNAM PROVOZNÍCH SOUBORŮ:

- PS01 - Větrná elektrárna



SO01 - Základová konstrukce VE
±0,000 = 689,30

SO03 - Připojka VN - vedení 22 kV

PS01 - Větrná elektrárna
- průměr rotoru 34 m
- výška v úrovni středu rotoru 50 m

689,30 = ±0,000
Spodní hrana základové konstrukce = 687,70 = - 1,7 = kóta podkladního betonu

PROJEKTANT AKCE: Voldan s.r.o.		PROJESE:	
Vypracoval: JAN VOLMUT	Zodpovědný proj.: ING. JAN SCHRADER		
INVESTOR: Ing. Mrázek			
Kraj: Jihočeský	MÚ: Tábor		
Akce: BRADÁČOV, ppč. 703 VÝSTAVBA VĚTRNÉ ELEKTRÁRNY			
Objekt:		Formát: A3	Číslo paré: 1
Název: CELKOVÁ SITUACE STAVBY		Stupeň: DSP	
		Zak. číslo: 15/2013	
		Datum: 07/2016	
		Měřítko: 1:1 000	Číslo výkresu: C2