

## LEGENDA SÍTĚ:


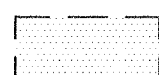
### Stávající sítě:

- Vedení VVN 220 kV - vzdušné  
--- Vedení VN 22 kV - vzdušné

### Nové sítě:

- Přípojka VN 22 kV- zemní vedení  
--- Přípojka VN 0,69 kV - zemní vedení

## LEGENDA POVRCHŮ:

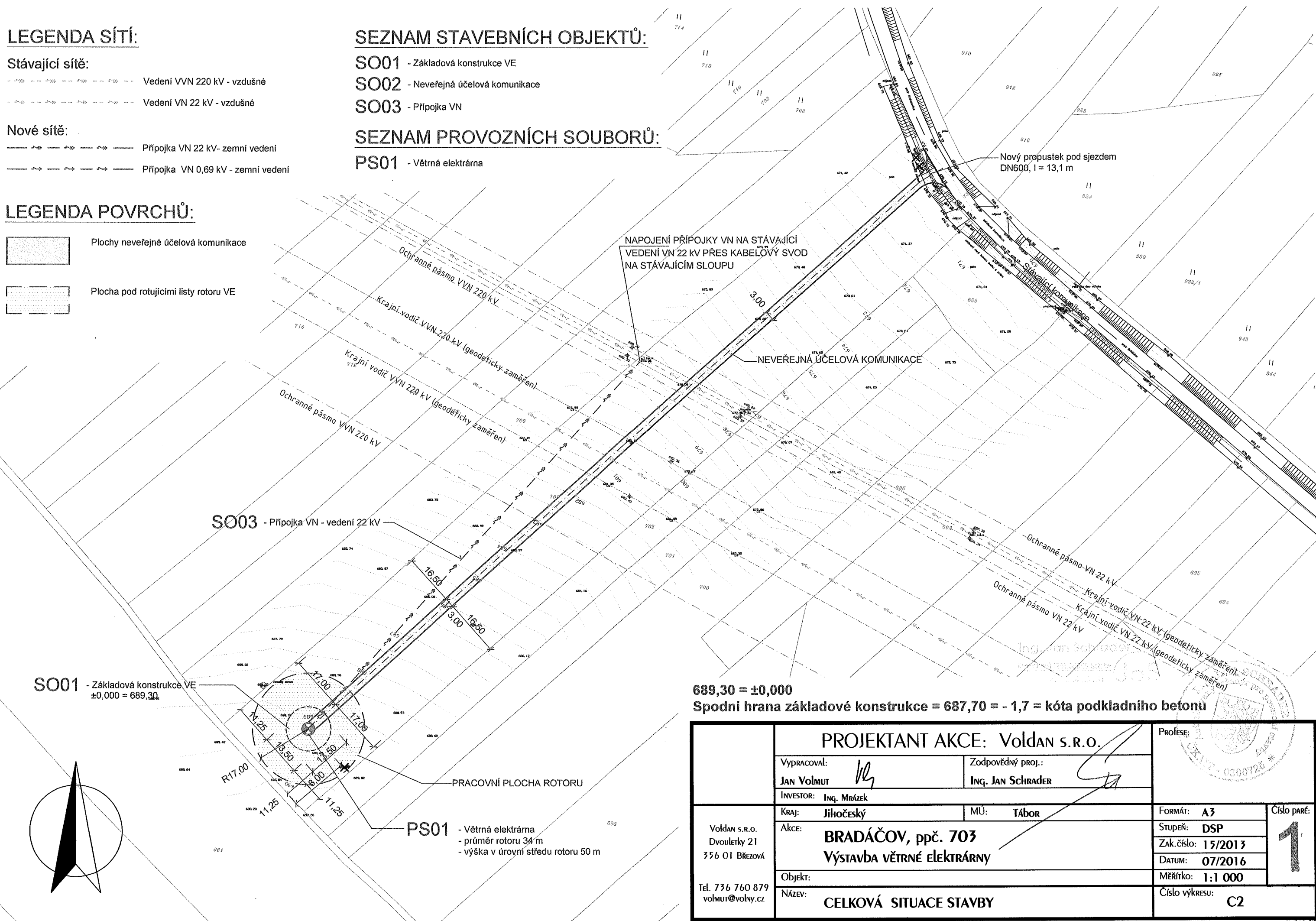
-  Plochy neveřejné účelová komunikace  
 Plocha pod rotujícími listy rotoru VE

## SEZNAM STAVEBNÍCH OBJEKTŮ:


- SO01 - Základová konstrukce VE  
SO02 - Neveřejná účelová komunikace  
SO03 - Přípojka VN

## SEZNAM PROVOZNÍCH SOUBORŮ:

- PS01 - Větrná elektrárna



689,30 = ±0,000  
Spodní hrana základové konstrukce = 687,70 = - 1,7 = kóta podkladního betonu

PROJEKTANT AKCE: Voldan s.r.o.		PROJESE:	
VYPRACOVAL:	ZODPOVĚDNÝ PROJ.:		
JAN VOLMUT	ING. JAN SCHRADER		
INVESTOR:	ING. MRÁZEK	FORMÁT: A3	
KRAJ: Jihočeský	MÚ: Tábor		
Voldan s.r.o. Dvoulterky 21 336 01 BŘEZOVÁ	AKCE: BRADÁČOV, ppč. 703 VÝSTAVBA VĚTRNÉ ELEKTRÁRNY	STUPEŇ: DSP	Číslo PARÉ: <b>1</b>
Objekt:		Zak. číslo: 15/2013	
NÁZEV: CELKOVÁ SITUACE STAVBY		DATUM: 07/2016	
Tel. 736 760 879 volmut@volny.cz		MĚŘÍTKO: 1:1 000	Číslo VÝKRESU: C2